

SPS IPC DRIVES
SPECIAL ISSUE
28/30.11.2017
Nürnberg

L'AMMONITORE

SPECIAL SPS IPC DRIVES ISSUE

SPS IPC DRIVES
SPECIAL ISSUE
28/30.11.2017
Nürnberg

SPS IPC Drives 2017: Zusätzliche Halle erweitert das Messeangebot

SPS IPC Drives 2017 to showcase even more innovations in additional hall

Wie im Sommer bereits bekanntgegeben, erweitert die SPS IPC Drives in diesem Jahr ihr Messeangebot und belegt noch eine zusätzliche Halle. Vom 28.11. - 30.11.2017 können sich Fachbesucher erstmals in 16 Hallen über die neuesten Produkte und Lösungen aus dem Bereich der smarten und digitalen Automatisierung informieren.

Infolge des Messewachstums haben sich Schwerpunktthemen einzelner Hallen verschoben: Das bislang in Halle 6 vertretene Messthemema Mechanische Infrastruktur wird zukünftig gemeinsam mit Anbietern der Industriellen Kommunikation sowohl in Halle 2 als auch in der neu hinzugekommenen Halle 10.1 angesiedelt sein. Fachbesucher erwartet in diesen drei Messehallen sowie auf der kompletten Messe eine große Zahl an Highlights und Produktneuheiten.

Halle 6: Neue Dimensionen und digitale Zwillinge

Die Digitale Transformation ist ein wichtiges Thema auf der SPS IPC Drives. Die Halle 6 ist deshalb neu ausschließlich der Verschmelzung von IT und Automation gewidmet. Beispielsweise zeigen die Softwarespezialisten der Assystem, Stand 6-441, an Projekten und Praxisbeispielen, wie mit der Digitalisierung Nutzenpotenziale bei Kosten und Effizienz realisiert werden können.

Auf Stand 6-114 demonstriert machineering eine echte Revolution: Das Unternehmen hat verschiedene VR-/AR-Brillen in die Software industrialPhysics integriert. Auf diese Weise können Besucher direkt am Stand Anlagen in einer ganz neuen Dimension erleben und für sich entscheiden, welches System am besten passt.

Die ISG Industrielle Steuerungstechnik GmbH präsentiert auf Stand

6-340 die neueste Version ihres Simulationssystems ISG-virtuos. Die Hardware-in-the-Loop Simulation realisiert digitale Zwillinge, die nicht von realen Maschinen zu unterscheiden sind. Die erstellten Simulationen sichern nicht nur Anlagenauslegungen ab, sie ermöglichen auch die reale Inbetriebnahme an virtuellen Komponenten.



Auch das Thema Sicherheit in der Automatisierung spielt in dieser Halle eine entscheidende Rolle. Schubert System Elektronik und genua führen auf Stand 6-251 das neue GS.

Following this summer's announcement, SPS IPC Drives will have even more to offer this year. From 28 – 30 November 2017, trade visitors can discover the latest products and solutions from the field of electric automation for the first time in 16 halls.

The level of growth has led to the topics of focus being reorganized in certain halls: the theme of mechanical infrastructure, previously represented

novations not only in these three halls but also throughout the exhibition.

Hall 6: New dimensions and digital twins

With digital transformation being a leading subject at SPS IPC Drives this year, Hall 6 will be dedicated solely to the fusion of IT and automation for the first time.

The software specialists from Assystem (booth 6-441), for instance, will be showing how digitalization can realize potential benefits in costs and efficiency based on a series of projects and practical examples.

At booth 6-114, machineering will be demonstrating a real revolution: The company has integrated various VR and AR glasses into the software industrialPhysics. This breakthrough will enable visitors directly at their booth to experience industrial installations in a whole new dimension and determine which system suits them best.

ISG Industrielle Steuerungstechnik GmbH will be showing their latest version of the simulation system ISG-virtuos at booth 6-340. The hardware-in-the-loop simulation realizes digital twins that do not differ from real systems. The simulations do not only secure plant designs but also enable the real commissioning on virtual components.

In the same hall, security in automation will also be playing an important role. Schubert System Elektronik and genua will showcase the new GS.Gate at booth 6-251. This solution can interface with machines from a variety of manufacturers to collect, analyze, and filter data on their condition and performance, or transfer it securely to monitoring systems or into the cloud. One of the main features of GS.Gate is that it is secure by design, which guarantees a high level of



TAPPI CONICI E CILINDRICI CON BATTUTA



CILINDRICI CON BATTUTA E GUARNIZIONE



...sotto la testa
c'è la guarnizione
trapezoidale

Telefono 02 33220555
Fax VERDE 800 827049
e-mail info@infa.it
www.infa.it

Mettete alla prova il nostro
Customer Service

INFA S.r.l. - 20158 Milano - Carnevall, 105



SPS IPC DRIVES 2017

Gate vor. Die Lösung kann herstellerunabhängig an Maschinen angebunden werden, um Zustands- und Leistungsdaten von Maschinen zu erfassen, analysieren und filtern sowie sicher an Monitoring-Systeme oder in die Cloud weiterzuleiten. Ein zentrales Merkmal des GS.Gate ist das Security by Design, das ein hohes Schutzniveau an der sensiblen Schnittstelle Maschine-LAN bzw. Internet garantiert. So wird der gezielte und geschützte Datenaustausch in Produktionsbereichen ermöglicht.

Halle 2: Predictive Maintenance trifft Servo- und Gerberleitungen

Auf dem Messestand 2-540 der Hilscher Gesellschaft für Systemautomation mbH zeigen IBM und X-INTERGRATE ein automatisiertes, intelligentes Qualitätsmanagement, das in der Fertigungsindustrie zum Einsatz kommt. Basis für die Anwendung sind Technologien aus der IBM Cloud, über die Sensordaten gesammelt und ausgewertet werden. Die Lösung ist ein erweitertes Predictive Maintenance, das Qualitätsprobleme im Voraus erkennt, um Wartungen zu planen, Montagefehler zu sichten oder sogar Fertigungsprozesse automatisch zu stoppen.

Auch bei der Industriellen Kommunikation ist die Sicherheit ein zentrales Element. Die Ethernet POWERLINK Standardization Group (EPSG) auf Stand 2-458 zeigt, wie die offenen und standardisierten Protokolle POWERLINK, openSAFETY und OPC UA TSN ineinander greifen, um State-of-the-art Kommunikations-

architekturen gemeinsam mit modernen Security- und Safety-Konzepten umzusetzen.

Helukabel präsentiert auf Stand 2-240/249 seine temperaturbeständigeren Servo- und Gerberleitungen. Das Unternehmen stellt sein TOPSERV- und TOPGEBER-Programm komplett von 80°C auf 90°C UL-Styles um und ist damit der erste europäische Hersteller, der diesen Schritt geht. Denn „die höhere Temperaturbeständigkeit zahlt sich durch eine längere Lebensdauer aus“, weiß Thomas Pikkemaat, Kaufmännischer Betriebsleiter im Werk Windsbach und Produktmanager Antriebstechnik bei Helukabel.

Halle 10.1: Von den Widerstandsprodukten zum Safety-Echtzeit-Funksystem

Erstmalig wird die Wärsilä JOVYATLAS EURO-ATLAS GmbH bei der SPS IPC Drives vertreten sein. In Nürnberg demonstriert der Spezialist für Stromversorgungssysteme auf Stand 10.1-222 die vielfältigen Anwendungsmöglichkeiten seiner Widerstandsprodukte, vom Bremswiderstand über Erdungswiderstände bis hin zu Lastbänken zum Testen von Generatoren.

R3 Communications stellt auf Stand 10.1-232 ein völlig neuartiges deterministisches und hochzuverlässiges Safety-Echtzeit-Funksystem vor: EchoRing™. Das EchoRing™ Radio Board kann – ähnlich einem WLAN Modul – für beliebige Systeme genutzt werden.

protection in often vulnerable machine-LAN (and machine-Internet) interfaces. This makes it possible to exchange data in a secure and targeted manner in production environments.

Halle 2: Predictive maintenance alongside servo and feedback cables

At the Hilscher trade show booth 2-540, IBM is to exhibit an automated smart quality management system for use in manufacturing, developed by IBM Business Partner X-INTEGRATE. The application is based on IBM Cloud technologies via which sensor data is collected and evaluated. The solution is an extended form of predictive maintenance that identifies quality problems in advance in order to plan maintenance, spot assembly errors or even halt production processes automatically.

Security is a key component of industrial communication, as well. At booth 2-458, the Ethernet POWERLINK Standardization Group (EPSG) will be showing how the open, standardized protocols POWERLINK, openSAFETY and OPC UA TSN dovetail with each other to create state-of-the-art communication architectures with advanced safety and security features.

Helukabel will be featuring their higher heat-resistant servo and feedback cables at booths 2-240 and 249. The company is upgrading its entire TOPSERV and TOPGEBER product portfolio from 80°C to 90°C UL styles, making it the first European manufacturer to do so. This is because “higher heat resistance allows for a longer service life,” asserts Thomas Pikkemaat, business man-



ager at the Windsbach plant and drive technology product manager at HELUKABEL.

Halle 10.1: From resistors to a real-time radio wireless communication system

For the first time, Wärsilä JOVYATLAS will be participating at SPS IPC Drives. In Nuremberg at booth 10.1-222, they will be offering advice on diverse application possibilities of resistors from brake resistor to grounding resistors up to load banks for the testing of generators.

R3 Communications will be presenting the EchoRing™ Radio Board at booth 10.1-232. The EchoRing™ Radio Board is the first product on the market using R3 Communications' novel deterministic ultra-robust wireless technology.

SPS IPC DRIVES 2017

TOTALTRAX Mehr Effizienz in der Beschaffung von Energieführungen und Leitungen TSUBAKI KABELSCHLEPP Hall 5, stand 351

Um wettbewerbsfähig zu bleiben, müssen Unternehmen ihre Effizienz kontinuierlich

steigern - der Trend zu modular konzipierten Komplettsystemen verstärkt sich. Das TOTALTRAX-Konzept bietet anschlussfertige Lösungen optimal aufeinander abgestimmter Komponenten. Optimierte Fertigungsprozesse und die zeitlich abgestimmte Bereitstellung der Komponenten garantieren schnelle Durchlaufzeiten und sparen Zeit und Geld. Qualita-



tiv hochwertige Einzelkomponenten machen die Systeme widerstandsfähig und langlebig.

Vorteile der TOTALTRAX Komplettsysteme:

Komplettlieferung aus einer Hand Ein Ansprechpartner für das Komplettsystem Keine Lagerkosten Reduzierung der Beschaffungskosten Reduzierter Aufwand - Termingerechte Lieferung direkt in die Fertigung Kürzere Stillstandzeiten durch Plug & Play Montage

TOTALTRAX more efficiency in the selection of cable carriers and cables

To remain competitive, companies need to continuously increase their efficiency – the trend for modular designed complete systems increases. The TOTALTRAX-concept offers ready-to-use complete solutions of perfectly matched components. Optimized production processes and the synchronized provision of these components guarantee fast lead times and save time and money. High-quality components make these complete systems resistant and durable.

Benefits of the TOTALTRAX complete systems:

- complete delivery from a single source
- one contact for the complete system
- no storage costs
- reduced procurement costs
- reduced effort - just-in-time delivery directly into your production
- shorter downtimes due to plug & play installation

For information: <http://kabelschlepp.de/index.php?id=71&L=2>

FOX – ELEKTRONISCHER DRUCKSCHALTER TYP FL5 FOX FL5 Electronic pressure switches

Die elektronischen Druckschalter der FL5-Serie von Fox s.r.l. ist geeignet zum Einsatz in den rauesten Industrieanwendungen. Das Display ermöglicht die einfache und präzise Einstellung des Schaltwerts sowie die Anzeige des Druckes. Zu dem ist das Gerät preislich äußerst konkurrenzfähig.

Das Gerät besitzt ein robustes Metallgehäuse in kompakter Bauweise sowie zwei Schaltpunkte mit einstellbarer Hysterese. Der Hysterese-Wert ist über zwei Tasten auf der Vorderseite des Gerätes einstellbar. Erhältlich mit einem Ausgang von 4 – 20 mA.

Der Hydraulikanschluss ist 1/4" BSPF. Als elektrische Anschlüsse sind ein M12x1 oder DIN30x30mm Stecker erhältlich.

Der integrierte Keramik-Drucksensor ist ausgiebig erprobt und hält auch großen Druckschwankungen und Druckspitzen stand. Die mit dem Medium in Kontakt stehenden Bauteile sind aus Edelstahl AISI 316 L, was den Einsatz dieser Serie von Druckschaltern in den verschiedensten industriellen Anwendungen mit Druckbereichen von 1-600 bar ermöglicht.

The FL5 series of electronic is now available for range of work until 600Bar and a construction more ergonomic and compact. Is possible to use this range with every type of fluid and gas included in the category 2.

The display are very clear permit to read the pressure in Bar or in PSI, are available two preset switching points and the separate rearm for each contact.

Signal exit of 4-20mA available.

Electric protection IP65 with plug connector DIN30x30mm or M12x1,5, fluid connection 1/4" BSP made in AISI316.

This FL5 series permit to be employed in heavy applications with peck of pressure, high frequency and high life time, in competition for price with electro mechanical pressure switches.

For information: www.fox.it



EDELSTAHLZYLINDER “MADE IN ITALY” STAINLESS STEEL CYLINDERS “MADE IN ITALY”

Artec SRL entwickelt und produziert Pneumatikzylinder in Italien seit 35 Jahren.

Dank dieser langjährigen Erfahrung kann Artec Produkte höchster Qualität zur Verfügung stellen. Artec's Edelstahlzylinder sind für anspruchsvolle Anwendungen, bzw. für den Betrieb in aggressiven Umweltbedingungen geeignet. Reinigungsfreundliches Design, Werkstoffe wie

Edelstahl 1.4301 u. 1.4401 und zuverlässige Komponenten machen Artec's Edelstahlzylinder zur idealen Lösung in rauen Einsatzbereichen.

Artec bietet ISO 15552, ISO 21287, ISO 6432 und Rundzylinder aus Edelstahl zusammen mit Zubehör in zahlreichen Ausführungen an. Sonderausführungen je nach den jeweiligen Anforderungen sind auch möglich.

Mehr Informationen finden Sie unter www.artec-pneumatic.com

Artec Srl has designed and manufactured pneumatic cylinders in Italy for 35 years now, and this long experience has enabled to reach high quality standards for its products. Clean design and attention to every single component make Artec stainless steel cylinders appropriate to the most complex applications. They are made of AISI 304 and AISI

3016 stainless steel, and therefore they are particularly suitable for working in humid and aggressive environments. Artec stainless steel range includes ISO 15552 cylinders, ISO 21287 compact cylinders, ISO 6432 micro



cylinders, round cylinders, and accessories. Several executions are available, and special versions can be realized in order to satisfy every specific need.

For more details and information, visit Artec website www.artec-pneumatic.com.

SPS IPC DRIVES 2017

NEW GRIPMATIC VISE ART.670

As all the other vises of the Multitasking Series, Grip matic vises is conceived for 5-axis machining centers in order to work on 5 surfaces always respecting the tight tolerances and the high rigidity.

- Quality assured by years of trials in Gerard workshop
Double effect managing system for a better use in automation
Ceramic covering on slides and pull stud to increase persistency and decrease friction.

- Free study of the application
2 Years warranty
After-sales assistance

Possibility to manage the opening/closing by oil or compressed air
Unattended use possible
CNC manageable
Ideal for automatic loading/unloading of the workpieces



For information: www.gerardispa.it

Innovation leben – SORALUCE Automatisierung und Multitasking

Think technology – SORALUCE automation and multitasking

Automatisierte Lösungen

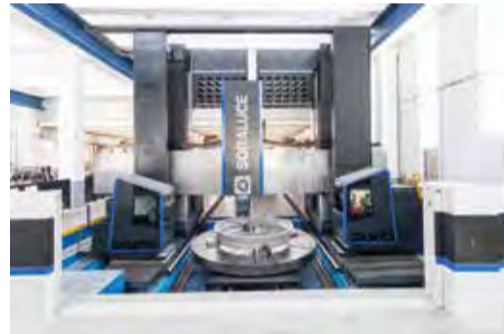
Im Bereich der Automatisierung bietet SORALUCE, von der einzelnen Maschine mit einfacherer Palettierung bis hin zu einer flexiblen Fertigungslinie...

Multitasking Lösungen

SORALUCE Multitasking-Maschinen erreichen höchste Wirtschaftlichkeit bei der Bearbeitung von komplexen Werkstücken durch Fräsen und Drehen in einer Maschine.

sentieren, um lange Späne zu brechen, um sie leichter über das Spänemanagementsystem abtransportieren zu können.

SORALUCE is able to tackle automation projects at all different levels, from a single machine with a simple pallet transfer control integrated in the CNC...



with workpieces and tools feeding systems managed by an Industrial PC to support very complex management software.

SORALUCE has developed a customised Control System software to manage the machining cell using the job list concept.

Multitasking solutions:

SORALUCE multitasking machines achieve the highest profitability in the machining of technically complex parts, including milling & turning in a set-up.

ables complex components to be machined in a single set-up.

SORALUCE provides a full suit of multitasking capabilities by means of SORALUCE's design of turning heads, tables and custom-er cycles...

In addition, SORALUCE integrates a new software, called Chip Breaker, a smart solution to break long chips that eases chip removal.

For information: www.soraluce.it

Real estate advertisement grid for COGEFIM and GENERAL Cessioni. Includes company logos, contact info, and a large table of property listings with details like location, size, and price.



Made in Italy

www.gerardi.it

**EFFICIENCY and
PRODUCTIVITY
ARE SERVED !!!**



Gerardi ZERO POINT ACCURATE, QUICK and SAFE



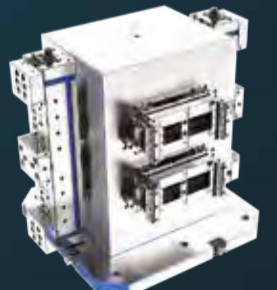
Art. 665S

PNEUMATIC
Mounting with FLANGE



Art. 664S

PNEUMATIC
BUILT-IN Mounted



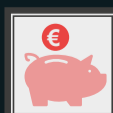
ONE SUPPLIER - CUSTOMIZED SOLUTIONS
BEST QUALITY PRICE / RATIO - EXTENDED WARRANTY



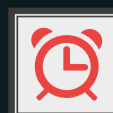
DOUBLE EFFECT
FOR SINGLE
ZERO POINT



INCREASE CLAMPING
POWER WITH
MULTIPLE ZERO POINT



SAVING ON
FIXTURES



REDUCE
SET-UP TIME