



SITEMA
Expertise in Safety
Absturzsicherungen
Sicherheitsbremsen
Feststelleinheiten
www.sitema.com

L'AMMONITORE

SONDERAUSGABE SPS IPC DRIVES 2015

Laden Sie die App zu lesen
L'AMMONITORE
Es ist kostenlos!



App Store | Google Play



Messe zeigt Automatisierungswelt von heute und morgen

Die Vorzeichen für eine erneut sehr erfolgreiche Messe sind ausgezeichnet. Bei der SPS IPC Drives, die vom 24. - 26.11.2015 in Nürnberg stattfindet, präsentieren sich dem internationalen Fachpublikum über 1.600 Aussteller aus dem In- und Ausland, darunter alle Key Player der Branche. Sie bestätigen die SPS IPC Drives als Europas führenden Treffpunkt und Innovationsplattform für elektrische Automatisierung. Vorgestellt werden Produkte und Lösungen sowie richtungsweisende Technologien der Zukunft.

„Industrie 4.0 Area“ in Halle 3A

Industrie 4.0 ist auf der diesjährigen Messe eines der Themen, das auf vielen Ausstellungsständen im Fokus steht. Erstmals bietet die SPS IPC Drives in Halle 3A die „Industrie 4.0 Area“. Der Besucher hat hier die Möglichkeit umfassende Informationen über Industrie 4.0 – die vernetzte, durchgehend digitalisierte Produktion – zu erhalten:

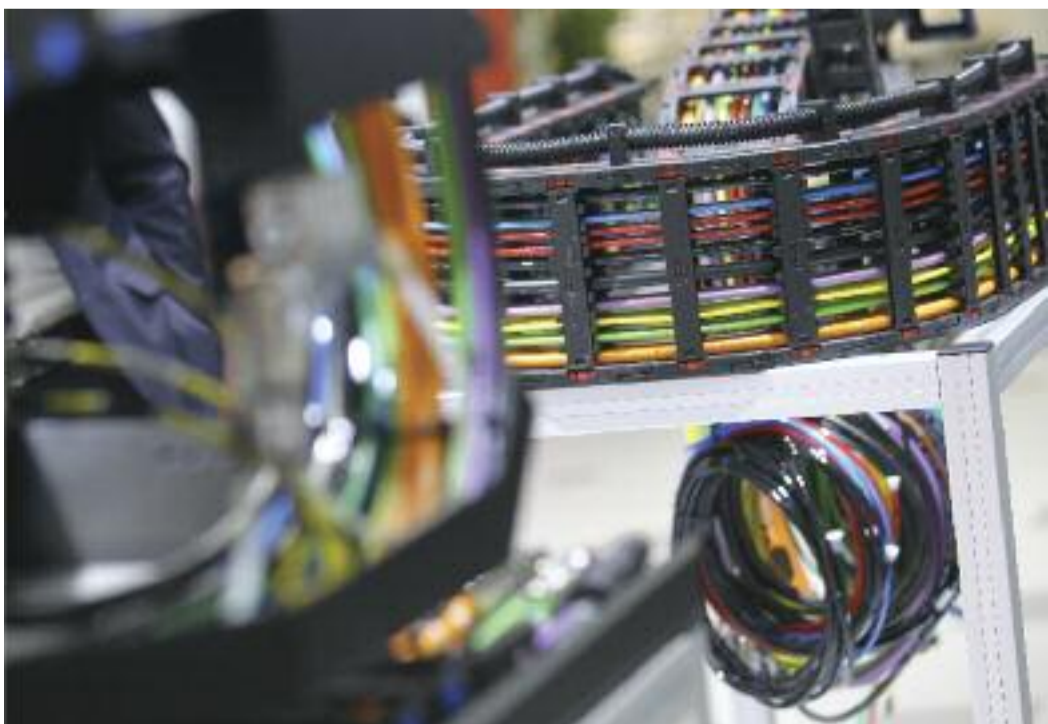
- ▶ Gemeinschaftsstand und Forum „Automation meets IT“ präsentiert datenbasierte Geschäftsmodelle sowie IT-basierte Lösungen aus der Automatisierung auf dem Weg in die digitale

Produktion der Zukunft.

- ▶ Gemeinschaftsstand „MES goes Automation“ zeigt wie durch den Einsatz von MES Auftragsabwicklung und Fertigungsprozesse optimiert werden.
- ▶ Sonderschaufläche von SmartFactoryKL veranschaulicht herstellerübergreifend die intelligente Fabrik.

Hochwertiges Rahmenprogramm

Die Verbände ZVEI in Halle 2 und VDMA in Halle 3
[folgt auf Seite III]



le 3 bieten auf den Foren qualifizierte Fachvorträge und Podiumsdiskussionen zu branchenaktuellen Themen.

Die Gemeinschaftsstände „AMA Zentrum für Sensorik, Mess- und Prüftechnik“ und „Industrielle Bilderverarbeitung“ des VDMA in Halle 4A sowie „wireless in automation“ in Halle 10 informieren die Besucher punktgenau und umfassend.

Im persönlichen Gespräch werden Lösungen für die individuellen Automatisierungsaufgaben der Fachbesucher gefunden.

Einfache Anreise und Aufenthalt

Die Öffnungszeiten der Messe sind Dienstag und Mittwoch von 09:00 Uhr bis 18:00 Uhr sowie bis 17:00 Uhr am Donnerstag. Mit dem Veranstaltungsticket der Deutschen Bahn und diversen Flugkooperationen reisen Besucher kostengünstig nach Nürnberg.

Via sps-messe.de können Besucher Buchungen vornehmen, sich für eine kostenfreie Tageskarte registrieren sowie alle wichtigen Informationen zur Veranstaltung abrufen.

Österreichische Aussteller und Besucher stark vertreten

Bereits 28 österreichische Unternehmen sind zur diesjährigen SPS IPC Drives angemeldet. Somit ist Österreich nach bisherigem Stand zum dritten Mal in Folge die viertstärkste ausstellende Nation aus dem Ausland. Auch auf Besucherseite erreicht Österreich einen Spitzenwert: Mit 15,7 % rangiert Österreich erneut auf Platz 1 der ausländischen Besucher: Von den insgesamt 56.787 Besuchern in 2014 kamen 2.078 (2013: 1.941) Besucher aus Österreich.

ITALIENISCHEN AUSSTELLER

sps ipc drives



Advanced Consulting & Engineering S.r.l.

37100 Verona
6-460

ALCAST DIVISION of Eurotranciatuura SpA

20066 Melzo
3-248

Ametek Italia S.r.l.

20087 Robecco sul Naviglio
3A-410

ASEM SpA

33011 Artagna
7-370

ATAM SpA

20864 Agrate Brianza
10.0-550

ATC (Italia) Srl

20020 Magnano
3A-220

AUTEC SRL

36030 Caldogno
8-402

BONANI S.p.A.

43126 Parma (PR)
4-279

Bonfiglioli Riduttori SpA

40012 Lippo di Calderara
3-410

Bremas Ersce S.p.A.

20040 Cambiagio
10.0-340

Carpanelli Motori Elettrici SpA

40016 S. Giorgio di Piano
1-635

Comepi srl

23899 Robbiate
9-136

COMER S.r.l.

27029 Vigevano
3-627

CORRADA S.p.A.

20020 Lainate
3-248

DAGU S.r.l.

36100 Vicenza
4-541

DATALOGIC AUTOMATION S.r.l.

40050 Monte San Pietro
7A-110

DEM SPA

32013 Longarone
9-175

DI-MA di Pellegrino Diego

35020 Albignasego
3-653

DYNAMIC MOTION ITALIA s.r.l.

20131 Milano
3A-715

E.Z.M. srl

36010 Zane
3-161

Editrice EDF Trend S.r.l. EDF Trend S.r.l.

31100 Treviso
3A-160

EL.CO Srl

36015 Schio
9-171

ELAP s.r.l.

20094 Corsico
2-220

ELCO Elettronica di A. Ligabue e C. snc

42015 Correggio
3-441

Electronic Center SPA

41122 Modena
6-363

Elettronica Conduttori S.r.l.

10088 Volpiano
6-475

elmec s.r.l.

25060 Polaveno
2-649

ELSA SOLUTIONS SRL

40026 Imola
3-466

ESA elettronica S.p.A.

22066 Mariano Comense
2-338

EUROSLLOT DIVISION of Eurotranciatuura SpA

20066 Melzo
3-248

EUROSLLOT TOOLS S.r.l.

20066 20066 Melzo
3-248

EUROTRANCIATURA S.p.A.

20021 Baranzate di Bollate
3-248

Ever snc

26900 Lodi
4-490

Exor International S.p.A.

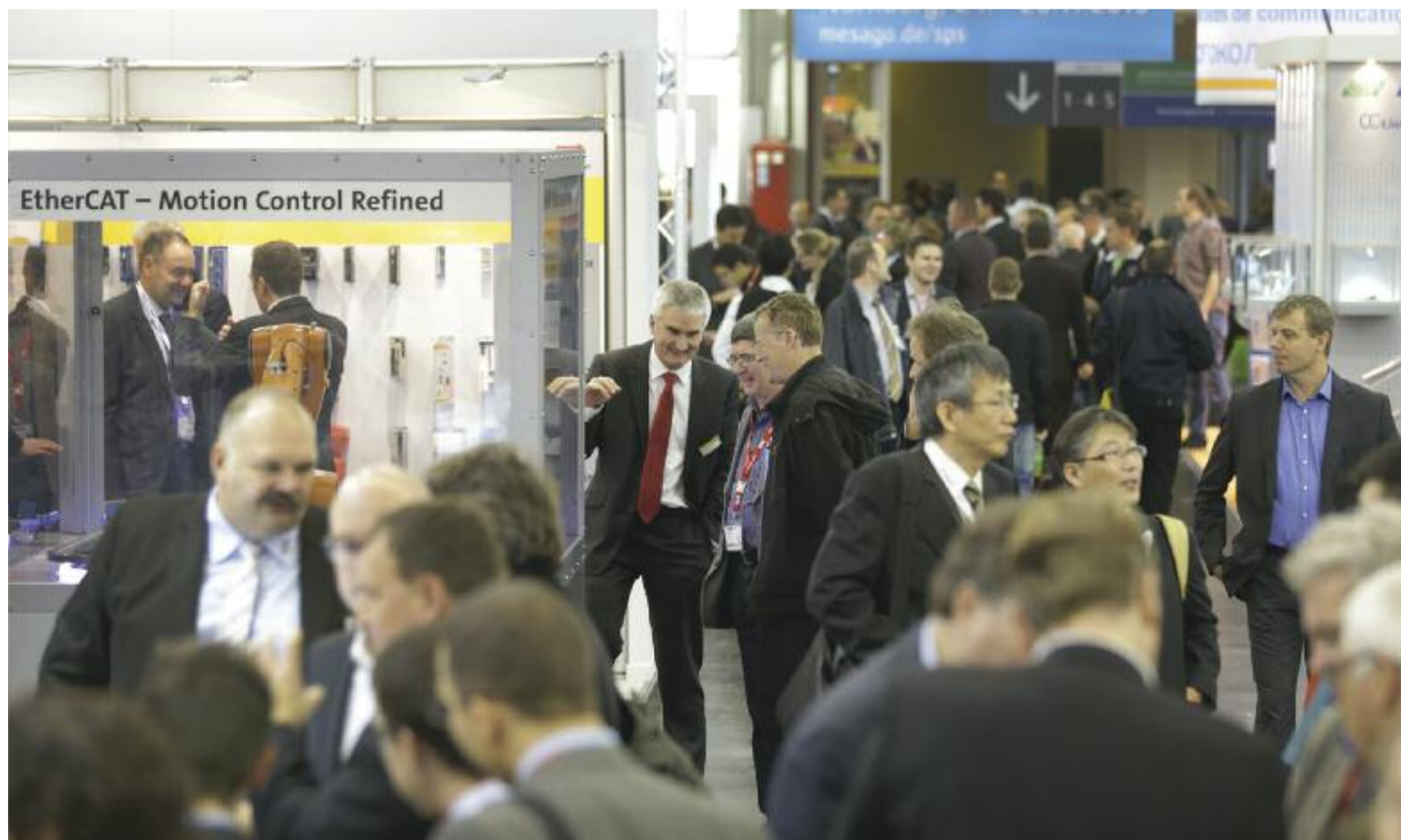
37057 San Giovanni Lupatoto
7-180

FIAMA s.r.l.

43126 San Pancrazio
4A-611

Fiera Milano Media S.p.A.

20017 Rho - Pero
3A-160





FINMOTOR SRL
20019 Settimo Milanese
4-523

GEFRAN S.p.A.
25050 Provaglio D' Iseo (BS)
4-260

Grein S.r.l.
20132 Milano
4A-633

H.T.P. HIGH TECH PRODUCTS S.R.L.
24030 Brembate di Sopra
10.0-441

HDT Srl
36030 Monte di Malo
1-270

HTC S.r.l.
10040 Leini
6-361

ILME S.p.A.
20149 Milano
9-327

INWARE SRL
20032 CORMANO
3A-160

ISAC S.r.l.
56021 Cascina (PI)
7-596

ITALCOPPIE SENSORI s.r.l.
26030 Malagnino
4A-157

ItalOhm S.r.l.
36100 Vicenza
4-355

Italweber Elettra Srl
20090 Assago
4-172

Lafert S.p.A
30027 San Dona di Piave
3-358*

Lafert Servo Motors S.p.A.
30020 Noventa di Piave
3-358

LAUMAS Elettronica S.r.l.
43022 Montechiarugolo
2-440

Lika Electronic Srl
36010 Carre
1-440 / 2-220 / 2-338

LOVATO Electric S.p.A.
24020 Gorle
8-203

M.D. Micro Detectors Spa
41122 Modena
7A-510

MAKE MOVE
40012 Calderara di Reno
3-441*

MAR. TE EDIZIONI S.R.L. - L'Ammonitore
21100 Varese
3A-160

MecVel srl
40132 Bologna
1-523

MicroIngranaggi S.r.l.
20090 Buccinasco
3-172

MKS S.r.l. - Società unipersonale
10042 Nichelino
2-606

Moons' Industries (Europe) s.r.l
20059 Vimercate (MB)
1-525

Morsettitalia S.p.A.
20037 Paderno Dugnano
9-141

Motek S.r.l.
47043 Gatteo
1-521

Motion & Drive Technologies Srl
47900 Rimini
1-521

Motioncables SRL
20063 Cernusco Sul Naviglio
6-244

Motor Power Company S.r.l.
42024 Castelnovo Sotto
1-450

MOTORI BONORA S.p.a.
44042 Cento
3-140

MPGAMMA srl
42041 Brescello
5-250

Nethix srl
31033 Castelfranco Veneto
2-632

New Business Media Srl
20157 Milano
3A-160

Nicolini & C. s.r.l.
42012 Campagnola Emilia
1-115

NISE S.r.l. - NITEK LINEAR MOTORS
40012 Calderara de Reno
3-441

NPF Nuova Presso Fondal spa
23842 Bosisio Parini (Lecco)
1-249

Oemer Motori Elettrici SpA
20027 Rescaldina
3-468

Elpromtech S.r.l.
43122 Parma (PR)
3-404

OSLV Italia S.r.l.
64026 Roseto Degli Abruzzi
3-640

Pilgrim Electronics Srl semplificata
42124 Reggio Emilia
2-625

Pizzato Elettrica Srl
36063 Marostica
7-593

PubliTec S.r.l. unipersonale
20139 Milano
3A-160

REEL S.r.l.
36024 Ponte di Nanto
3-408

ReeR SpA
10153 Torino
4A-345

Robox S.p.A.
28053 Castelletto Ticino
7-268 / 2-338

SAF SPA
25080 Muscoline
3-248

SELEMA S.r.l.
40010 Bentivoglio
1-250

SENECA Srl
35127 Padova
9-540

Servotecnica S.P.A.
20054 Nova Milanese
1-646

SHIELD S.r.l.
28010 Cavaglietto
10.0-516

Siboni S.r.l.
47122 Forlì
1-250

Sicme Motori Srl
10156 Torino
4-468

SIR Resistor Srl
21053 Castellanza
3-406

Sirena S.p.A.
10090 Rosta
8-520

Smitec S.p.A.
24016 San Pellegrino Terme
2-440**

SOLZI INGRANAGGI Snc
20866 Carnate (MB)
4-404

SPS IPC Drives events worldwide Messe Frankfurt Italia S.r.l.
20121 Milano (MI)
1-620

STEM S.r.l.
27010 Cura Carpignano
7A-404

S.T.M. S.p.a.
40012 Calderara di Reno
3-461

STULZ S.p.a.
37067 Valeggio sul Mincio
5-106

TDE Macno S.p.A.
36100 Vicenza
1-467

TE.CO. Tecnologia Commerciale S.p.A.
40013 Castel Maggiore
6-243

Techno s.r.l.
22070 Guanzate
9-136*

TECNIKABEL SPA
10088 Volpiano
6-361

Tecnocablaggi SRL
36010 Zane
3-165

Tekima S.r.l.
25010 Borgosatollo
6-460

Teknomega S.r.l.
20090 Buccinasco
5-141

Telco Freni S.r.l.
44042 Cento Loc. Renazzo
3-138

Telit Communications SpA
34010 Sgonico
2-530

TEM ELECTRIC MOTORS S.r.l.
42024 Castelnovo di Sotto
1-521

Temec Drive Srl
42024 Castelnovo di Sotto
1-521

Termoresine Spa
20020 Arconate
5-264

Tex Computer srl
47841 CATTOLICA
1-250

TRAMEC s.r.l.
40012 Calderara di Reno
4-200

VARMEC srl
36016 Thiene
4-200

YOGITECH S.p.A.
56017 San Giuliano Terme
6-341

Zenone Elettronica S.r.l.
83036 Mirabella Eclano
3A-658

PORTIAMO LA TUA AZIENDA NEL MONDO CON INNOVATIVI STRUMENTI DIGITALI

LA VERA INTEGRAZIONE DELLA COMUNICAZIONE

- CHIAMATE GRATUITE
- GESTIONE EMAIL
- SERVIZI PER MOBILE
- VIDEO CONFERENZA
- FORMAZIONE ONLINE
- RICEZIONE DEI FAX VIA MAIL
- SMS E CHAT
- REPORTISTICA PERSONALIZZATA
- APP (PER SMARTPHONE) PER CHIAMATE GRATUITE IN TUTTO IL MONDO

OLTRE A TUTTI I SERVIZI DEL TUO CENTRALINO IN QUALSIASI FIERA NEL MONDO COME SE FOSSI IN UFFICIO, A ZERO COSTI DI CHIAMATE!

SCOPRI COME!

www.smart-com.it
customerscare@smart-com.it



Einfach, offen, HTML5-basiert: TwinCAT HMI

Wie sieht die HMI-Lösung der Zukunft aus? Wie kann die Bedienoberfläche künftig branchenübergreifend so gestaltet werden, dass sowohl ein Maximum an Effizienz als auch ein Optimum an Bedienkomfort sichergestellt sind? Mit TwinCAT HMI ebnet Beckhoff jetzt den Weg für die nächste HMI-Generation: TwinCAT integriert das Human Machine Interface direkt in die gewohnte Engineering-Umgebung von Visual Studio®. Die Programmierung entfällt; die Konfiguration erfolgt bequem über den grafischen Editor. So einfach die Konfiguration, so anpassungsfähig das Handling: Unabhängig von Betriebssystem, Browser und Device agiert diese webbasierte Lösung „respon-

sive“ – basierend auf HTML5 und JavaScript. Die leistungsfähige Basisarchitektur ermöglicht zahlreiche Anwendungsszenarien: von der lokalen Panel-Lösung bis zu Multi-Client-, Multi-Server- und Multi-Run-time-Konzepten. Individuelle Erweiterungen sind über definierte Schnittstellen schnell realisierbar; der Mix aus Standardgrafik-Controls und eigenen Designelementen erleichtert die Individualisierung. Die Logik des HMI kann, je nach Erfahrung und Anwendung, entweder clientseitig in JavaScript oder als sogenannte Server-Extension implementiert werden. Die Server-Extension bietet die Möglichkeit, Erweiterungen in C++ oder

.NET zu schreiben. Damit kann ein maximaler Know-how-Schutz erreicht werden.

Mit TwinCAT HMI und dem umfangreichen Produktspektrum an Control Panels und Panel-PCs bietet Beckhoff ein skalierbares Hard- und Software-Spektrum für flexible Bedienkonzepte.

Die Highlights auf einen Blick:

- Visual-Studio®-Integration
- zukunftssicher und offen durch HTML5 und JavaScript
- Trennung von Design und Logik
- Anzeige in jedem Browser
- Multi-Client- und Multi-Server-Architektur
- modulare Erweiterbarkeit

Halle 7 Stand 406

Weitere Informationen: www.beckhoff.it



Mit der Integration in Visual Studio® eröffnet TwinCAT HMI den einfachen und schnellen Weg zur individuellen Bedienoberfläche. Unabhängig vom Anzeigegerät und Betriebssystem lässt sich das HMI in der gewohnten Engineering-Umgebung ohne Programmierung direkt konfigurieren

Innovative Konzepte zur Optimierung von Rentabilität, Entwicklungsflexibilität, Verfügbarkeit und Energieverbrauch

Auf der diesjährigen SPS IPC Drives in Nürnberg, der Fachmesse für elektrische Automatisierung, präsentiert das Energiemanagement Unternehmen Eaton seine Innovationen für den Maschinenbau zu den Themen Starten, Schützen, Bedienen und Verbinden. Besucher am Stand 371 in Halle 9 können aus erster Hand erfahren, wie die Technologien von Eaton es ihnen ermöglichen, intelligentere Maschinen und Anlagen zu bauen, die zuverlässiger, sicherer und effizienter arbeiten, während sich gleichzeitig der Zeit- und Kostenaufwand während des gesamten Fertigungsprozesses reduzieren lässt.

Ein Schwerpunktthema am Messestand ist ein intelligentes Hydraulikaggregat, das über drei verschiedene elektrische Ansteuerungsvarianten gleichzeitig betrieben wird. Anhand dieses können Besucher die Dynamik der unterschiedlichen Systeme beobachten sowie die Energieeffizienzwerte und Gesamtbetriebskosten vergleichen.

Neben den realen Exponaten bietet Eaton Interessenten auch die Möglichkeit, den Stand virtuell zu erkunden. So lassen sich mit Hilfe von dreidimensionalen, interaktiven Augmented-Reality-Anwendungen unterschiedliche Bereiche auf Tablet-PCs oder Smartphones zum Leben erwecken.

Zu den virtuell aufbereiteten Themen gehört die ErP-Richtlinie und wie sich die Vorschriften dieser auf einfachste und wirtschaftlichste Weise einhalten sowie die Energiekosten drastisch senken lassen. Eine andere Präsentation befasst sich mit dem intelligenten Verbindungs- und Kommunikationssystem SmartWire-DT und wie dieses es ermöglicht, die Installationskosten zu senken, die Entwicklungsflexibilität zu verbessern und die Maschinenverfügbarkeit sowie die Rentabili-

tät zu steigern. Darüber hinaus gibt es eine virtuelle Tour durch eine 3D-Produktionseinrichtung, die zeigt, wie Eaton für alle elektrischen und hydraulischen Herausforderungen mit Lösungen als Partner zur Seite stehen kann.

Zu den vorrangigen Zielen im Maschinenbau gehören die Maximierung der Betriebszeit, Produktivität und Sicherheit. Die Umsetzung dieser hängt in hohem Maße von einem wirkungsvollen Schaltkreisschutz ab. Aufgrund des umfangreichen Produktportfolios und der tiefgreifenden Erfahrungen ist Eaton ideal aufgestellt, um Maschinen- und Anlagenbauer bei der Verwirklichung dieser Ziele zu unterstützen - von der Spezifikation über die Installation bis hin zur Wartung. Gleichzeitig geht es darum, zunehmend individuellere Maschinen zu entwickeln und zu konstruieren. Auch das Design und die Bedienung der Maschine gewinnen an Bedeutung. Mit Eatons Touchpanel-Lösungen halten nun intuitive Bedienungsführung, präzise Gestensteuerung und multimediale Integration Einzug in den Maschinenbau. In Nürnberg stellt Eaton darüber hinaus sein erweitertes Produktsortiment an Befehls-



Neben den realen Exponaten bietet Eaton Interessenten auch die Möglichkeit, den Stand virtuell zu erkunden



Eaton präsentiert innovative Konzepte für die Optimierung der Rentabilität, Entwicklung Flexibilität, Verfügbarkeit und Energieverbrauch

und Meldegeräten vor, mit denen sich die Installationszeit verkürzen lässt.

„Maschinen- und Anlagenbauer müssen cleverer werden, um die wachsenden Erwartungen ihrer Kunden erfüllen und auf globaler Ebene wettbewerbsfähig bleiben zu können“, sagt Floriano Masoero, Segment Lead bei Eaton.

„Mit SmartWire-DT lassen sich Systeme über den gesamten Prozess mit der geforderten Intelligenz ausrüsten – und das zu minimalen Zusatzkosten, da die Intelligenz bereits in die Komponenten selbst integriert ist. Mit diesem Ansatz legen wir die Grundlage für Konzepte wie Industrie 4.0 und dem Internet der Dinge (Internet of Things, IoT), die bereits jetzt und auch in Zukunft in intelligenten Fabriken zum Einsatz kommen. In Kombination mit energieeffizienten Antriebslösungen, intuitiven Touchpanels für Mensch-Maschine-Schnittstellen und dem branchenweit besten Schaltkreisschutz sind wir in der Lage, innovativ denkende Hersteller dabei zu unterstützen, ihre Herausforderungen erfolgreich zu meistern.“

Anlässlich der Messe hat die ATP Hydraulik

AG, Spezialist für hydraulische und mechanische Lösungen inklusive Automatisierungstechnik, ein intelligentes Hydraulikaggregat entwickelt. Anhand dessen können Besucher auf einen Blick die unterschiedlichen Dynamiken, Energieverbrauchswerte und Kosten verschiedener Ansteuerungskonzepte vergleichen. Hier ermöglicht SmartWire-DT die nahtlose Integration der hydraulischen und elektrischen Systeme sowie die Bereitstellung von wertvollen Informationen zum Anlagenstatus u.a. zu Temperatur, Druck und Motorstrom.

Gemeinsam mit der Müller Martini Electronic AG, einem Spezialisten für modulare Maschinenarchitektur und -automatisierung, stellt Eaton außerdem innovative Schaltschrankkonzepte vor. Als führender Anbieter von elektrischen Ausrüstungen und Elektronikprodukten entwickelt und fertigt die Müller Martini Electronic AG kundenspezifische Schaltschranklösungen, die sich direkt mit HMI und Elektronik in eine Maschine einbauen lassen.

Um die steigende Nachfrage nach anwendungsspezifischer Unterstützung und integrierten Lösungen seitens der Maschinen- und Anlagenbauer zu erfüllen, wird Eaton auch in Zukunft sein Netzwerk an autorisierten Kooperationspartnern (Authorized Lean Solution Partner) wie der ATP Hydraulik AG und der Müller Martini Electronic AG weiter ausbauen. Auf der SPS IPC Drives sind neben Mitarbeitern von Eaton auch Vertreter dieser beiden Unternehmen zugegen, sodass Besucher Zugang zu Experten erhalten, mit denen sie ihre anwendungsspezifischen Herausforderungen besprechen können.

Halle 9 Stand 371

Weitere Informationen: www.eaton.de

TAPPI CONICI E CILINDRICI CON BATTUTA

NPTF 3/4, BSPT, DIN 910, DIN 908, PTF 7/8

CILINDRICI CON BATTUTA E GUARNIZIONE

KUR 908, DIN 908, KUR 910

...sotto la testa c'è la guarnizione trapezoidale

Telefono 02 33220555
Fax VERDE 800 827049
e-mail info@infa.it
www.infa.it

Mettete alla prova il nostro
Customer Service
INFA S.r.l. - 20158 Milano - Carnevali, 105

TORGIM COSTRUZIONE MACCHINE UTENSILI

20020 Magnago (MI) • Via A. Manzoni, 14
tel 0331 658151 • fax 0331 305860 • e-mail torgim@torgim.it • web www.torgim.it

Altezza punte da mm 280 a 500
Distanza punte da mm 1000 a 6000
310-360 foro mandrino Ø 133 mm
350-400 foro mandrino Ø 146 mm
450-500 foro mandrino Ø 160 mm
Serie C/C 255-280-300 foro mandrino Ø 111 mm

Torni paralleli

Serie "Top Line" ad autoapprendimento
Altezza punte mm 255-280-300
Distanza punte mm 1500-2000-3000-4000
Altezza punte mm 400-450-500
Distanza punte mm 2000-3000-4000-5000

9000 x 1870 x H 1700
5000 x 1250 x H 1000
2000 x 550 x H 700

Lavorazione di retifica conto terzi

INDUSTRIE PARIS

THE TRADESHOW FOR PRODUCTION TECHNOLOGIES

4-8 APRIL 2016

PARIS NORD VILLEPINTE

25 000
purchasers

50 represented
sectors

1000
exhibitors

60 000 m²
of exhibiting surface

9 technological
sectors



INDUSTRIE:
Building tomorrow
today

Avec le soutien du



WWW.INDUSTRIE-EXPO.COM



AC Brushless Servomotoren

Zurückgreifend auf die mittlerweile zehnjährige Erfahrung in dem Sektor Bürstenlose Motoren hat TEM Electric Motors branchenführend für die AC Brushless Servomotoren eine Reihe neuer Produkte zur Komplettierung des Sortimentes auf den Markt gebracht.

Die neue Serie von Servomotoren mit ihren rotierenden Statorn aus der Serie Windtorque, vereinigt die fortschrittlichsten und innovativsten Aufbausysteme mit Rotoren in NFeB Statorwicklung mit Spitzenanteil von aktiven Teilen - spezielle, wärmeleitende Harze Dies ermöglicht eine globale Optimierung der Leistung.

Alle bestehenden Servomotoren können mit digitalen Servo-Reglern der letzten Serie von DF1 Falcon aus der TEM Produktion gekoppelt werden.

Ständig bemüht, mit der Marktveränderung Schritt zu halten, wird TEM in kurze Servomotoren mit integriertem Servo-Regler zur Verfügung stellen. TEM Electric Motors ist und bleibt ihr treuer Partner für AC



TEM Electric Motors hat in den Bau von Gleichstrommotoren mit Permanentmagneten, Servomotoren und bürstenlosen Wechselstrom spezialisiert

Brushless Servomotoren und permanentmagnet DC-Motoren.

Halle 1 – Stand 521

Weitere Informationen:

www.tem-electric-motors.com

Für jede Applikation einen geeigneten Drehgeber

Ob klein, ob groß, ob Single- oder Multiturn, ob mit oder ohne Eigenlagerung, ob optisch oder induktiv: Das Drehgeberprogramm von HEIDENHAIN bietet für jede Aufgabe und Anforderung die passende Lösung. HEIDENHAIN-Drehgeber bieten sowohl mit induktiver als auch mit optischer Abtastung für die jeweiligen Applikationen hohe Regelgüte und Systemgenauigkeit. Darüber hinaus sind Varianten mit Funktionaler Sicherheit und mit mechanischem Fehlerrückmeldung lieferbar. Dieser verhindert ein Lösen der Wellen- und Statoranbindung.

Moderne induktive Drehgeber brauchen sich hinter ihren Pendanten mit optischer Abtastung keineswegs zu verstecken.

Die Geräte mit optischer Abtastung sind zwar nach wie vor erste Wahl für das High End des Anwendungsspektrums. In Sachen Regelgüte und Dynamik haben die neuen Induktivlösungen von HEIDENHAIN aber Boden gut gemacht, in Sachen Robustheit sind sie sogar überlegen.

Das zeigen Vergleichstests zwischen der neuen Generation der induktiven Drehgeber, ihren Vorgängermodellen und optischen Drehgebern.



HEIDENHAIN auf der SPS IPC Drives 2015: Positionsmessgeräte für nahezu alle Genauigkeitsanforderungen, Einbausituationen und Schnittstellen

Ganz wesentlich für die Praxistauglichkeit der HEIDENHAIN-Drehgeber ist auch, dass die induktiven Varianten in vielen Fällen anbaufähig sind.

Durch die damit erzielte mechanische und elektrische Kompatibilität kann stets der geeignete Drehgeber für die jeweiligen Anwendungsanforderungen der Applikation ausgewählt werden.

Bei den aktuellen induktiv abgetasteten Baureihen konnten auch die zulässigen mechanischen Anbaulösungen stark erweitert werden, zum Beispiel um den Faktor 2 bei der zulässigen Axialbewegung. Zur einfachen Beurteilung des mechanischen Anbaus generieren die

Drehgeber eine Bewertungszahl, die der Servo-Umrichter über die rein serielle EnDat-Schnittstelle auslesen kann.

Zusätzlich unterstützen HEIDENHAIN-Drehgeber auch die Überwachung der Temperatur im Drehgeber und im Motor. Die Drehbertemperatur überwacht ein integrierter Temperatursensor.

Zusätzlich kann ein externer Temperatursensor in der Motorwicklung an den Drehgeber angeschlossen werden. Beide Daten werden die Drehgeber aus, die Nachfolge-Elektronik kann sie ohne Unterbrechung des Regelzyklus digital über die EnDat 2.2-Schnittstelle auslesen.

Halle 7 Stand 190

Weitere Informationen:

www.heidenhain.it

Breites Portfolio von Automatisierungs

Am Panasonic-Messestand in Halle 4A, Stand 341 stehen alle Komponenten für den kompletten Automatisierungsbereich im Maschinen- und Anlagenbau zur Verfügung: Sensoren, Steuerungen, Antriebe, Bediengeräte, Automationskomponenten und Lasermarkiersysteme – Alles aus einer Hand. Ergänzt wird das Portfolio durch die Teilnahme der Firma Q.VITEC, die den Bereich der industriellen Bildverarbeitung abdeckt.

Messe-Neuheiten erlebt der Standbesucher in nahezu allen Bereichen: Servoantriebe (die nochmal verbesserte MINAS A6 Serie), Energiemessgeräte Eco POWER-METER (der neue KW2M, der nicht nur den Energieverbrauch

kontrolliert, sondern auch die Energiequalität überwacht und Messwert-

te visualisiert), Kompakt-SPS (die neue FP7 CPS21 – steigende Leistung bei geringerer Größe, weit reichende Kommunikationsmöglichkeiten und



Panasonic zeigt breites Automatisierungsportfolio – alles aus einer Hand von der einzelnen Komponente bis zur Cloudlösung als Basis für Industrie 4.0

die Integration von Bewegungssteuerungen) sowie viele andere.

Im Sensorbereich besteht die Möglichkeit, exklusiver Produkttester der neuen Analogensensoren der HG-C Serie zu werden und den Sensor für die eigene Applikation sogar kostenfrei zu behalten. Außerdem kann sich der Messebesucher über ein individuell markiertes Werbegeschenk im Lasermarkierbereich freuen – am Stand wird die 3D-Markierung des LP-Z Lasers live gezeigt.

We go Industry 4.0 – durch die standardisierten Vernetzungsmöglichkeiten aller Panasonic Automatisierungsprodukte und die vollständige Web-Integration stehen alle Wege offen für eine durchgängige Vernetzung und eine dezentrale Architektur, welche die Basis für die Industrie 4.0 bilden.

Halle 4A Stand 341

Weitere Informationen: www.panasonic-electric-works.de

Ich bin das NEUE MecVel Hubgetriebe: Energie, Kraft und Leistung in Ihrer Hand

Erfahrung und technisches Wissen gebündelt in einem innovativen Produkt mit hoher Benutzerfreundlichkeit, entwickelt für verbesserte Handling-Ergebnisse.

Der ALI3 IM bewältigt faktisch jedes Bedürfnis nach linearer Bewegung von Lasten bis zu 600kg ohne spezifische Bedingungen in Bezug auf die Anwendung: Von Automotive bis Verpackungsindustrie, von Lebensmittel- bis Medizintechnik, von der Luftfahrt bis zur Industrietechnik, von Windkraftanlagen bis zur Photovoltaik. Es ist lediglich notwendig den notwendigen Hub auszuwählen um ein komplettes und einsatzfähiges Produkt zu erhalten.

Weiterhin machen über Dioden verkabelte Endschalter den Anschluß der Stromzufuhr schnell und unkompliziert.

Gefertigt für maximierte Funktionalität und unter Ausnutzung der Kraft und Leistung bietet das Produkt eine definierte Zahl von zusätzlichen Optionen: dies erlaubt sehr schnelle Montage- und damit Lieferzeiten.

Die am Lager vorrätigen Hubgetriebe mit 200/400mm Hub sind geeignet für verschiedenen Lösungen, jederzeit schnell verfügbar und machen das ALI3 IM zu einem Key-Produkt.

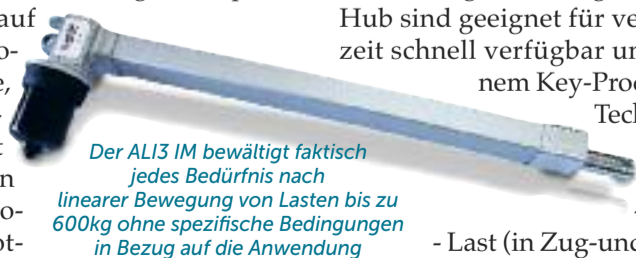
Technische Eigenschaften:

- 90° Gleichstrommotor, 12-24 V
- Schneckengetriebe
- Trapezgewindespindel
- Last (in Zug- und Druckrichtung) bis zu 6000 N
- Geschwindigkeit bis zu 60 mm/s

- Verdrehsicherung
- Schubstange in Edelstahl (auf Anfrage)
- Encoder (auf Anfrage)

Halle 1 Stand 523

Weitere Informationen: MecVel – www.mecvel.it



Der ALI3 IM bewältigt faktisch jedes Bedürfnis nach linearer Bewegung von Lasten bis zu 600kg ohne spezifische Bedingungen in Bezug auf die Anwendung

400-V-Servoantriebe der Reihe Sigma-7: Zeitsparend – schnell – zuverlässig

Die 400-V-Servoantriebe der Reihe Sigma-7 erleben in Nürnberg ihre Weltpremiere. Bei der Entwicklung der neuen Servoantriebe standen zwei Ziele im Vordergrund: Eine consequent einfache und entsprechend schnelle Inbetriebnahme. Und ein maximaler Maschinenausstoß bei hoher Präzision. Die Voraussetzung dafür schaffen intelligente Funktionen wie beispielsweise Auto-Tuning, automatische Lastanpassung oder die integrierte Vibrationsunterdrückung. Das buchförmige Book-Style-Gehäuse unterstützt zudem die lückenlose Side-by-Side-Montage mehrerer Verstärker auf kleinem Raum. Dadurch ist eine hohe Leistungsdichte im Schaltschrank realisierbar. Sigma-7 bietet damit nun auch in der 400-V-Version sowohl dem Maschinenbauer als auch dem Endkunden in der produzierenden Industrie eine leistungsfähige Antwort auf aktuelle Marktanforderungen. Gleichzeitig vereint diese neue Generation die Erfahrung aus 25 Jahren Entwicklungs-Know-how und neun Millionen Servo-Produkten im Feld.

Halle 1 Stand 310

Weitere Informationen: www.yaskawa.eu.com

EOLO 500 - 600

Torni paralleli a comando idraulico - hydraulic engine lathe
Altezza punta da 260 a 500 - Foro meridiano fino a 160



CONSTRUTTORE MECCANICHE PERINO FRANCESCO
di Parma Emilia S.P.A. Parma Gianpaolo s.r.l.s
20028 San Vittore Olona (MI) - Via Libensà 14
Tel. 0331 519 336 - Fax 0331 515 003
www.mecvel.it - e-mail: constr@mecc.it

Sonderausgabe **sps ipc drives** AUSGEWÄHLTE PRODUKTE

Passiver Datensammler mit Frühwarnsystem für PROFINET

Um einen störungsfreien Ablauf automatisierter Anlagen dauerhaft zu gewährleisten, müssen Betreiber und Instandhalter zahlreiche Kenngrößen Ihres Netzwerkes im Blick behalten – bei Unregelmäßigkeiten ist eine frühzeitige und schnelle Reaktion nötig. Der PROFINET INspector® NT analysiert als passiver Datensammler den Telegrammverkehr in PROFINET- und Ethernet-Netzwerken und ermittelt so als verlängerter Arm des technischen Personals alle relevanten Qualitätsparameter wie Jitter, Telegrammwiederholungen sowie Geräteausfälle und löst darüber-



hinaus die Netzwerklast millisekundengenau auf. Damit erfüllt das Gerät die in der Planungs- und Inbetriebnahmerichtlinie der PI formulierten Maßgaben für Kommunikationsqualität im PROFINET. Bei ersten Auffälligkeiten warnt der INspector® sofort, über das Display sind Störungen direkt am Gerät einsehbar. Dank des integrierten Webserver können genauere Diagnoseinformationen einfach über einen Internet-Browser angezeigt werden.
Halle 2 Stand 310
 Weitere Informationen: www.indu-sol.com

Newtons4th launcht 6-phasiges Leistungsmessgerät PPA3500

Neu im Vertriebsprogramm von Caltest: Newtons4th launcht 6-phasiges Leistungsmessgerät PPA3500 Das neue PPA3500 wurde speziell für 4- bis 6-phasige Anwendungen und Systemintegrationen entwickelt. Seit vielen Jahren ist N4L darauf spezialisiert, innovative Messtechnik in kompakter Größe mit ausgezeichnetem Preis-Leistungs-Verhältnis anzubieten. Auch das PPA3500 stellt hier keine Ausnahme dar und bringt die präzise Leistungsmessung



Newtons4th launcht 6-phasiges Leistungsmessgerät PPA3500

auf ein neues Niveau. Mit nur 2 Höheneinheiten (87,5mm) bietet das PPA3500 neue Möglichkeiten für die Systemintegration und mit einer Leistungs-Messgenauigkeit von 0,06% in einem so kleinen Gehäuse ist

das Gerät konkurrenzlos in der Leistungsmessgeräte-Industrie. Die PPA3500-Serie ist mit 1 bis 6 Kanälen verfügbar. Das Messgerät verfügt über direkte Strom- und Spannungseingänge bis 30Arms und 1000V, DC & 10mHz bis 1MHz. Als Neuheit wurde für eine duale Analyse von Leistungswerten das sogenannte "Dual Core Power Processing" entwickelt.
Halle 3A Stand 658
 Weitere Informationen: www.caltest.de

Längleuchte PL14 für Industriemaschinen in 24 Volt

Die Produktfamilie PL14 sorgt trotz ihrer schlanken Bauform für eine hohe Leuchtstärke mit homogener Ausleuchtung. Sie wird in drei verschiedenen Längen angeboten. Die Installation der PL14 erfolgt einfach über einen Topfmagneten. Der gewünschte Abstrahlwinkel ist an den seitlichen Montagebügeln justierbar. Je nach Variante bietet die PL14 zusätzliche Features. Die Highlights im Überblick: - Hell - Optional durchschleifbar - Platzsparend durch kompakte Bauform - Schutzarten IP20 und IP54.
Halle 8 Stand 230
 Weitere Informationen: www.tsl-escha.com

Aignep Range

Automatic Serie
 Push-on fitting Serie
 Ghilux Serie
 Function Serie
 Tubas Serie
 Quick Couplings Serie
 Compression Fittings Serie
 Valves Serie
 Cylinders Serie

Infinity Serie
 Air Distribution

AIGNEP
www.aignep.com

Zertifizierte und approbierte Sicherheit

Sicheres Klemmen von runden Stangen

SITEMA entwickelt und produziert Klemmköpfe und Klemmsysteme die im Sicherheitsbereich von Personen, Maschinen, bewegten Lasten und auch direkt auf hydraulischen wie pneumatischen Zylindern eingesetzt werden können.

Applikationsbeispiele:

- Hydraulische Pressen
- Tiefziehkissen
- Portale
- Linearachsen
- Werkzeugmaschinen
- Spritzgussmaschinen
- Sonderanwendungen

CAD 3D-Files unter:
www.sitema.com

SITEMA
 Expertise in Safety

SITEMA GmbH & Co. KG
 G.-Braun-Straße 13
 D-76187 Karlsruhe
 Tel. +49 721 98661-0
 E-Mail info@sitema.de
www.sitema.com

KABELSCHLEPP
 A member of the TSUBAKI GROUP

Varietà

La Vostra applicazione determina il tipo di materiale, noi lo forniamo.

Esattamente la catena portacavi richiesta da ogni Vostra specifica applicazione.

KABELSCHLEPP ITALIA SRL
 21052 BUSTO ARSIZIO (VA) Tel. +39 0331 35 09 62
www.kabelschlepp.it


GERARDI

ANGLE HEADS

CLASSIC LINE



Made in Italy

CLASSIC Line

Integral Angle Heads

 ATC: for automatic tool change
 MTC: for manual tool change

EVOLUTION Line
 Modular Angle Heads

 ATC: for automatic tool change
 MTC: for manual tool change

EVOLUTION Line
 Spindle Speeders

For Milling and Drilling operations


VDI DRIVEN TOOLS

 Din 5400 / Din 5482 / Baruffaldi / Din 1809
 VDI LATHES TURRETS

DRIVEN TOOLS

 Biglia / Doosan / Deg-Mori / Heas /
 Mazak / Miyano / Nakamura
 CNC LATHES

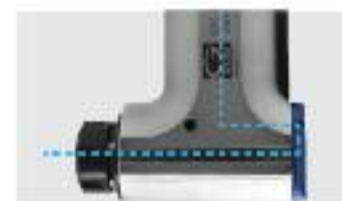
STATIC TOOLS

 Gerardi Static Tools are designed and
 manufactured with the highest precision
 and rigidity

INTEGRAL ANGLE HEADS - 100% MADE IN ITALY
CLASSIC LINE :

- Case hardened and ground shank and shaft made as one solid piece to increase resistance.
- Gleason ground spiral bevel gears for maximum performances and minimum vibrations
- Treated steel head body with 360° position and internal air pressure, maximum rigidity and corrosion resistance
- 100% compatibility with heads installed during the last 40 years (same anti-rotation / arrester pin and stop block dimensions)


LIGHT SERIES - ALUMINUM bodies
 ideal for small size machine tools

Re-Cool Nuts - Int. coolant option on
 angle heads supplied only for Ext. Coolant

Internal Coolant 40bar
 Shank > Distributor > Tool

New flange with Multipoint system
A VERSATILE SOLUTION FOR PRESENT AND FUTURE MACHINING !

The new **Classic line** of Gerardi angle heads has been designed from a technical base derived from more than 40 years experience of solving thousands of production problems, finding optimum solutions and always guaranteeing the highest product quality. **63 standard angle head types** are now offered, designed, built and distributed in more than 50 countries all over the world by **Gerardi S.p.A.**, and available with a range of options to complete their application and performance potentials.


www.gerardi.it